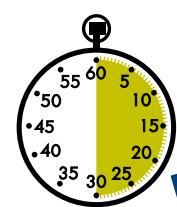


**NON È UN CEMENTO RAPIDO
NON È UNA MALTA TRADIZIONALE**

**MA È L'UNICA MALTA RAPIDA
PER CHIUSURA TRACCE
IMMEDIATAMENTE RIFINIBILE**



T-Flash è rivoluzionario e riduce sensibilmente i tempi di cantiere; T-Flash è plastico, lavorabile e consente di chiudere tracce o fori in una unica mano senza colature. T-Flash ti permette di stendere la finitura dopo soli 30 minuti dall'applicazione e quindi di evitare lunghe attese dovute alla lenta asciugatura delle malte tradizionali.

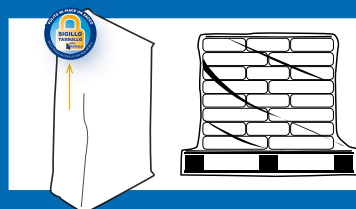


**RIVOLUZIONE
TASSULLO®**




T-FLASH DATI TECNICI

Granulometria (UNI 1015-1)	da 0 a 1 mm
Acqua d'impasto	ca. 4,5 - 5 l/sacco
Resa	ca. 16 kg/(m ² x cm)
	ca. 1,3 kg/metro traccia da 20/40 mm
tempo inizio presa / fine presa a 20'	15/20 minuti
classe di reazione al fuoco	A1

T-FLASH METODOLOGIA DI CONFEZIONAMENTO



La qualità del prodotto T-FLASH è garantita da un doppio sigillo: sacco e bancale sono chiusi ermeticamente.

-  SISTEMA DI GESTIONE QUALITÀ EN ISO 9001 (2000)
-  SISTEMA DI GESTIONE AMBIENTALE EN ISO 14001 (2004)
-  ENERGIA PULITA
TASSULLO utilizza energia prodotta da fonti rinnovabili



www.tassullo.com

T-FLASH

MALTA RAPIDA PER CHIUSURA TRACCE



T-Flash è l'unica malta rapida immediatamente rifinibile appositamente studiata per chiudere in modo sicuro e veloce tracce elettriche, idrauliche e fori.

T-Flash non lascia tracce.



TRACCIA APERTA

PREPARAZIONE T-FLASH

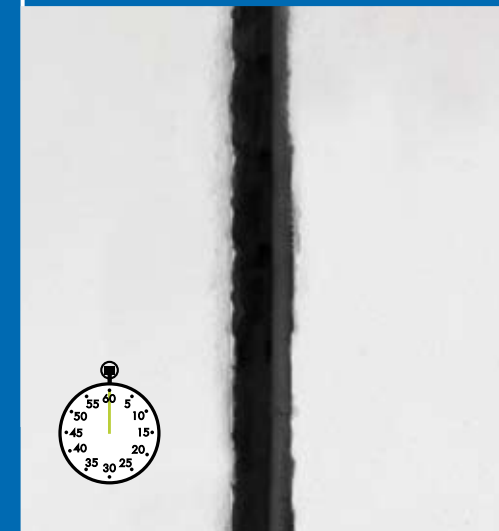
APPLICAZIONE T-FLASH

LISCIATURA E GRATTATURA

TRACCIA CHIUSA RIFINIBILE

APPLICAZIONE FINITURA

INTERVENTO FINITO



RIVOLUZIONE TASSULLO

tracce da chiudere rapidamente?

DOPO APPENA 30 MINUTI PUOI APPLICARE LA FINITURA

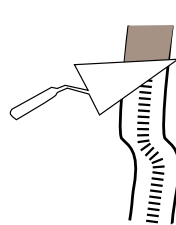
LA SOLUZIONE È

T-FLASH

MALTA RAPIDA PER CHIUSURA TRACCE



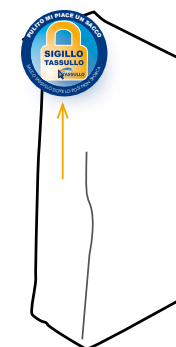
T-Flash è la prima **malta rapida** per una chiusura pratica e veloce di tracce o fori dovute al passaggio di impianti idraulici o elettrici.



In soli 30 minuti, T-Flash consente di **riempire e rifinire tracce elettriche ed idrauliche** eliminando i fenomeni di ritiro tra traccia e muratura esistente. Permette di eseguire elevati spessori in mano unica senza colature.



T-Flash è **pratico** da preparare, basta aggiungere acqua e soprattutto è stato studiato nei laboratori di Ricerca & Sviluppo Tassullo per garantire una **rapida asciugatura**: permette di eseguire la **finitura** dopo soli **30 minuti** dall'applicazione.



Il confezionamento di T-Flash in un **sacco chiuso ermeticamente**, inoltre, consente di non sporcare durante la movimentazione del sacco, in particolar modo nei casi in cui si operi all'interno di case e appartamenti abitati.

VANTAGGI



rapida asciugatura

rispetto alle malte tradizionali asciuga in circa 20'

immediatamente rifinibile

permette di stendere subito la finitura

elevata lavorabilità

è un prodotto altamente plastico

elevati spessori

permette la realizzazione di elevati spessori

non presenta fenomeni di ritiro

il materiale non ritira in fase di maturazione

compatibile con gli intonaci esistenti

garantisce la compatibilità con gli intonaci esistenti

sacco pulito

il sacco chiuso ermeticamente consente di non sporcare durante la sua movimentazione

MALTA TRADIZIONALE E T-FLASH A CONFRONTO



LENTA ASCIUGATURA

MALTA TRADIZIONALE



RAPIDA ASCIUGATURA

T-FLASH
MALTA RAPIDA PER CHIUSURA TRACCE



PARETE CON CAVILLATURE

MALTA TRADIZIONALE
E FINITURA



PARETE PERFETTA

T-FLASH
MALTA RAPIDA PER CHIUSURA TRACCE
E FINITURA

CON T-FLASH CHIUDI LA TRACCIA IN MANIERA SEMPLICE E VELOCE



TRACCE IDRAULICHE



TRACCE ELETTRICHE



APERTURE E FORI